

3M™ 低圧多心ケーブル用常温収縮形接続キット (CV、EM-CE 2心/3心用) 仕様変更について

作業性の向上

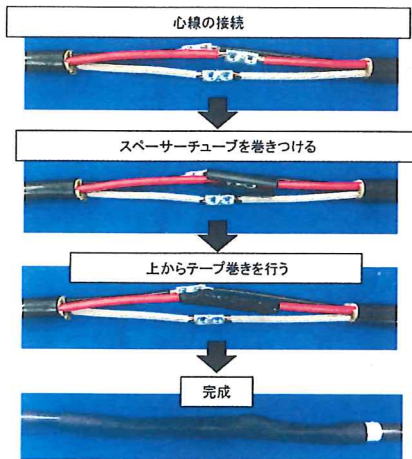
- ✓ 常温収縮チューブのサイズの見直しにより引き抜き作業性を向上
- ✓ 作業説明書をより見やすくしました
- ✓ 新たに150mm²のケーブルにも適用いたしました。

信頼性の向上

- ✓ 22mm²~150mm²のケーブルにおいて相間スペーサー（スペーサーチューブ）を追加し、万が一スリーブ同士が接触してもゴムスペーサーで相間短絡を防止します。

作業工程

✓ 22mm²~150mm²のケーブルにおいて、スリーブ接続後スリーブ同士が接触してしまった場合、付属のゴムスペーサーで相間短絡を防止します。



材料明細

- ✓ 常温収縮チューブの適用サイズ見直し (3.5mm² ~ 14mm²、100mm² ~ 150mm²) ※100mm²は3心のみ
- ✓ 相間スペーサーの追加 (22mm² ~ 150mm²)

導体断面積 (mm ²)	PST種類	数量 (本)	フィットテープ5m (巻)	スペーサーチューブ (個)	スリーブ種類	数量 (個)	作業説明書 (部)
2	8405-7	1	1	---	B-2	2	1
3.5	8406-9	1	1	---	B-5.5	2	1
5.5	8406-9	1	1	---	B-5.5	2	1
8	8467-12	1	1	---	B-8	2	1
14	8467-12	1	1	---	B-14	2	1
22	8407-12	1	1	2	B-22	2	1
38	8407-12	1	1	2	B-38	2	1
60	8407-16	1	1	2	B-60	2	1
100	8408-18	1	1	2	B-100	2	1
150	8489-18	1	1	2	B-150	2	1

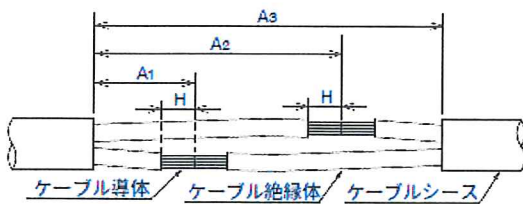
3心		材料明細					
導体断面積 (mm ²)	PST種類	数量 (本)	フィットテープ5m (巻)	スペーサーチューブ (個)	スリーブ種類	数量 (個)	作業説明書 (部)
2	8405-7	1	1	---	B-2	3	1
3.5	8406-9	1	1	---	B-5.5	3	1
5.5	8406-9	1	1	---	B-5.5	3	1
8	8467-12	1	1	---	B-8	3	1
14	8467-12	1	1	---	B-14	3	1
22	8407-16	1	1	3	B-22	3	1
38	8407-16	1	1	3	B-38	3	1
60	8408-18	1	1	3	B-60	3	1
100	8489-18	1	1	3	B-100	3	1
150	8489-18	1	1	3	B-150	3	1

作業説明書

- ✓ 段剥ぎ寸法がよりわかりやすくなりました

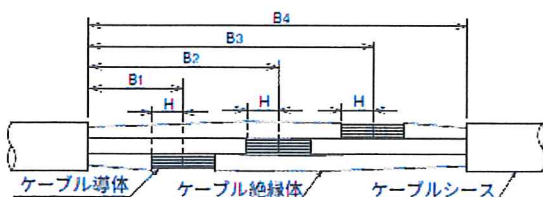
1. ケーブルの前処理

<CV/EM-CE 2心の場合>



導体サイズ (mm ²)	寸法(mm)			
	A1	A2	A3	H
2	25	65	90	10
3.5	25	65	90	10
5.5	25	65	90	10
8	50	120	170	15
14	50	120	170	15
22	60	140	200	15
38	60	140	200	20
60	90	190	280	20
100	110	210	320	20
150	110	240	350	30

<CV/EM-CE 3心の場合>



導体サイズ (mm ²)	寸法(mm)				
	B1	B2	B3	B4	H
2	25	45	65	90	10
3.5	25	45	65	90	10
5.5	25	45	65	90	10
8	50	85	120	170	15
14	55	95	135	190	15
22	80	140	190	200	15
38	90	140	190	200	20
60	110	160	210	320	20
100	110	160	210	320	20
150	110	175	240	350	30